

Povrchová úprava stěn a stropů sklovláknitými tapetami

Použitelné na těchto podkladech:

- Omítky
- Sádrokartony
- Deskové materiály – dřevotříska, OSB desky, dřevovláknité a cementovláknité desky

Řešení problémů:

- Praskliny v novostavbách i s starších objektech
- Zvýšení mechanické odolnosti stěn či stropů

Příklady využití:

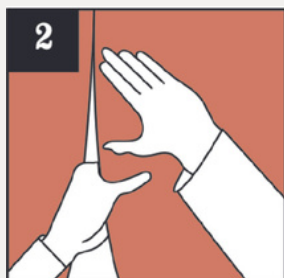
- Interiéry hotelů či restaurací
- Nemocnice, školy
- Komerční prostory i soukromé byty



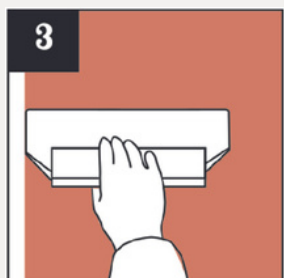
Návod aplikace tapety:



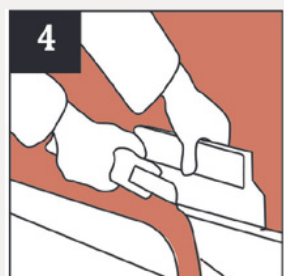
Podklad očistit, případné nerovnosti vystěrkovat. Silně savé podklady penetrovat s P 805 Grundierkonzentrat 1:7.



Lepidlo na skelné tapety P 902 Glasdekor-Gewebekleber rovnoměrně nanést na stěnu v šíři 2–3 pruhů. První pruh tapety nalepíme na zeď a zkontrolujeme, zda je rovně. V rozích tapetu 10–15 cm překryjeme.



Po eventuelních korekturách pásu tapetu přitlačíme válečkem. Další pruh přiložíme přesně podle vzorku okraj k okraji.



Konce tapety u stropu a podlahy odřízneme ostrým nožem. V nerovnoměrných rozích pásy zleva a zprava nařízneme a spáru zaplníme spárovací hmotou.



Abychom docílili perfektního výsledku, naneseme na tapety dva nátěry dle Vašeho výběru.