

PROFITEC

DA₁ARK

Syté fasádní odstíny - intenzivní barevné tóny

Pigmenty TSR - pigmenty nové generace

TSR je zkratkou „Total Solar Reflectance“ celková odrazivost slunečního záření.

Čím je tato hodnota vyšší, tím více slunečního záření povrch odráží a fasáda tak zůstává chladnější. Zejména v létě může docházet k nežádoucímu přehřátí povrchu a k poškození fasády, např. k tvorbě trhlin, nebo různých deformací. Hodnota TSR je vždy výsledkem použitého fasádního nátěru a pigmentů zvolené barvy.

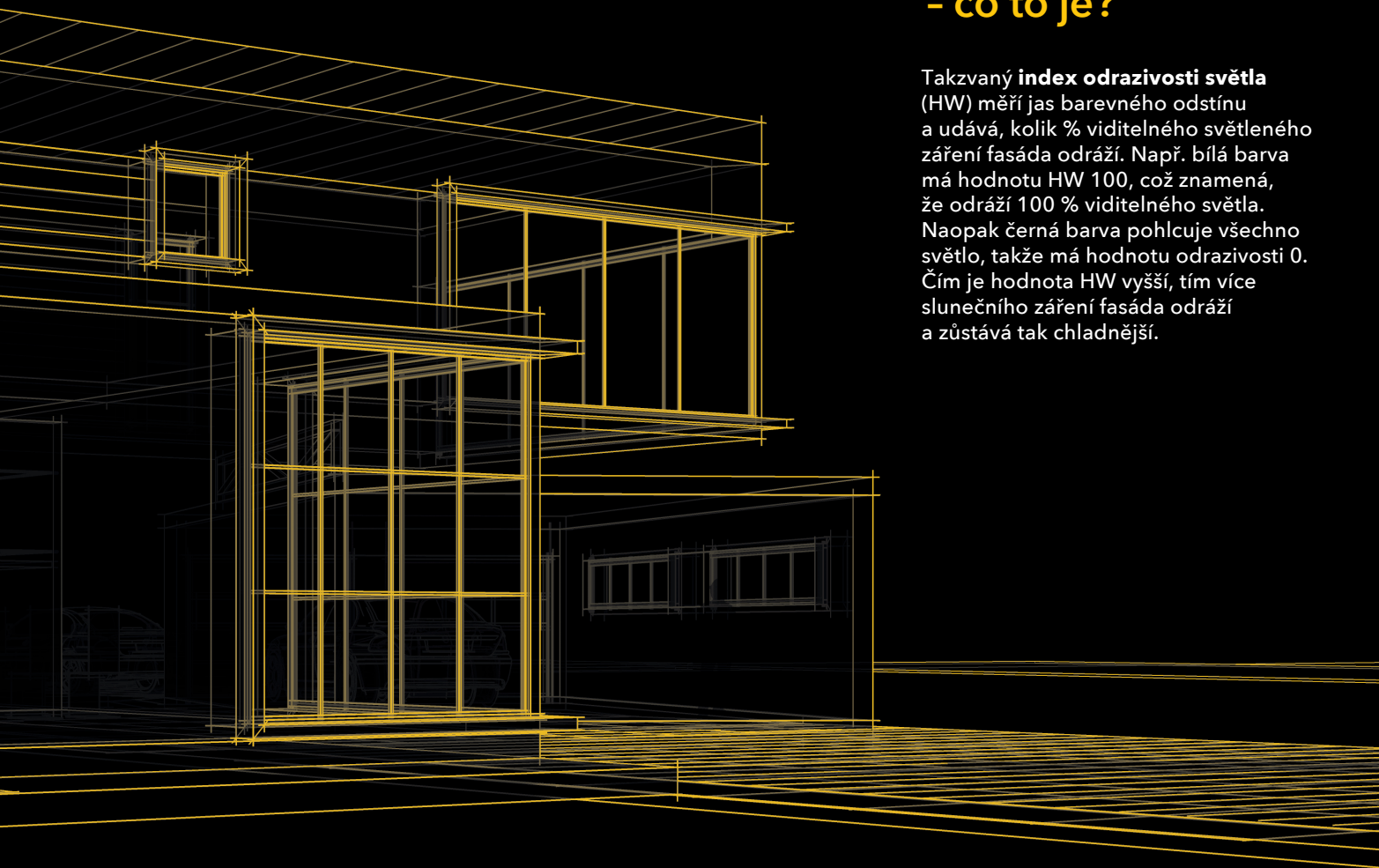
Tmavé fasády a slunce - v čem je problém?

Čím tmavší je barva na povrchu fasády, tím větší je její hydrotermická zátěž. Pod vlivem slunečního záření se tmavé povrchy zahřívají více, než světlejší a vzniklé teplo se kvůli nízké tepelné vodivosti podkladu nemůže dostatečně rychle přenést do podkladu. Proto by

se plochy zateplovacích systémů v odstínech s HW ≤ 20 měly realizovat pouze v případě, že bude hodnota TSR ≥ 25 . U podkladu z pórobetonu se doporučuje HW ≥ 30 , s hodnotou TSR ≥ 35 .

Index odrazivosti světla HW - co to je?

Takzvaný **index odrazivosti světla** (HW) měří jas barevného odstínu a udává, kolik % viditelného světleného záření fasáda odráží. Např. bílá barva má hodnotu HW 100, což znamená, že odráží 100 % viditelného světla. Naopak černá barva pohlcuje všechno světlo, takže má hodnotu odrazivosti 0. Čím je hodnota HW vyšší, tím více slunečního záření fasáda odráží a zůstává tak chladnější.



Flexibilita je plus!

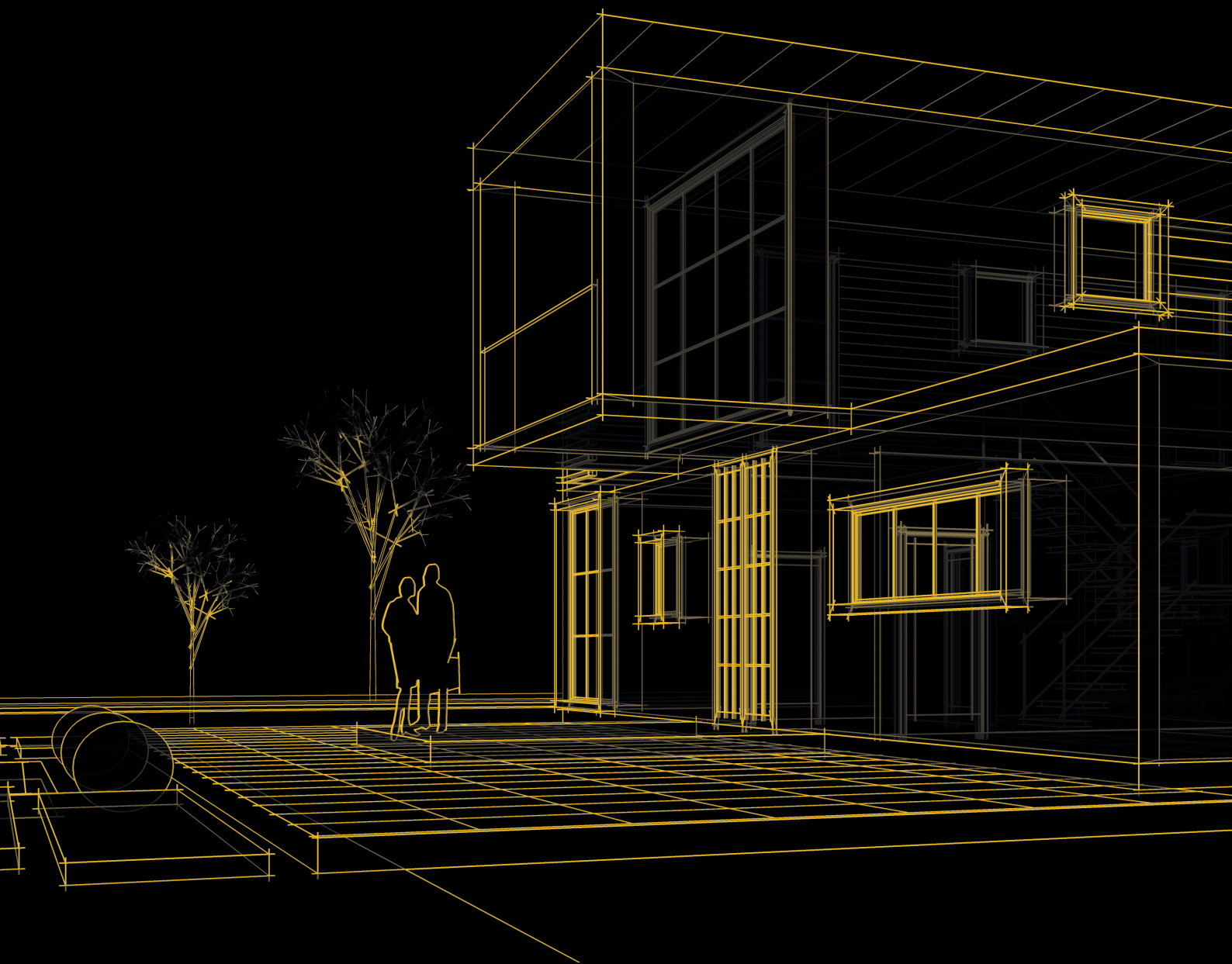
Trendem dnešní doby jsou intenzivní barevné a tmavé fasády. Ovšem přání architektů, designérů a projektantů narážejí u některých barevných odstínů na stavebně-fyzikální hranice materiálů a systémů. Např. podle listu BFS-Merkblatt 21 (stav květen 2012) jsou při použití na ETICS zakázány odstíny s hodnotou indexu odrazivosti HW pod 20. Podobně je tomu u pórobetonu: zde není podle listu BFS-Merkblatt 11 (stav 2018) dovoleno použít barevný odstín s HW pod 30.

ProfiTec nabízí jedinečné řešení!

Po intenzivních laboratorních zkouškách a mnoha měřeních nabízíme 81 barevných odstínů Solid z našeho vzorníku barev Vision 2.0, které - ačkoli mají HW menší než 20 - je možné použít je pro zateplovací systémy (nezávisle na použité izolaci jako např. EPS, minerální vlna nebo PIR). 69 z těchto barevných odstínů je možné použít přímo na stávající barevný podklad, 29 barevných odstínů Solid lze použít na pórobeton. Efektu lze dosáhnout u matné silikon-akrylátové fasádní barvy **P 407 Acrylosan** při použití speciálních pigmentů TSR.

Možnost použití u jiných fasádních barev ProfiTec, nebo odstínů z jiných vzorníků jako jsou RAL nebo NCS, lze kdykoli ověřit u obchodních zástupců Meffert ČR.

Absolutní jednička pro požadované barevné odstíny na fasádách!



81 barevných odstínů Solid pro zateplovací systémy



VN2202 MM PB



VN2203 MM PB



VN2209 MM PB



VN2227 MM PB



VN2230 MM PB



VN2256 PB



VN2257



VN2262 PB



VN2263



VN2365 MM



VN2406



VN2407 PB



VN2412



VN2417



VN2418 PB



VN2443 W MM



VN2454



VN2460 MM PB



VN2461



VN2467 PB



VN2532



VN2538



VN2544 MM PB



VN2556 MM



VN2569 MM PB



VN2713



VN2719



VN2724 PB



VN2725



VN2731 PB



VN2749



VN2753



VN2755 W



VN2761



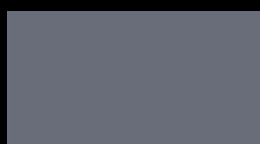
VN2767



VN2806 W



VN2808 W



VN2820



VN2821 W



VN2827 W



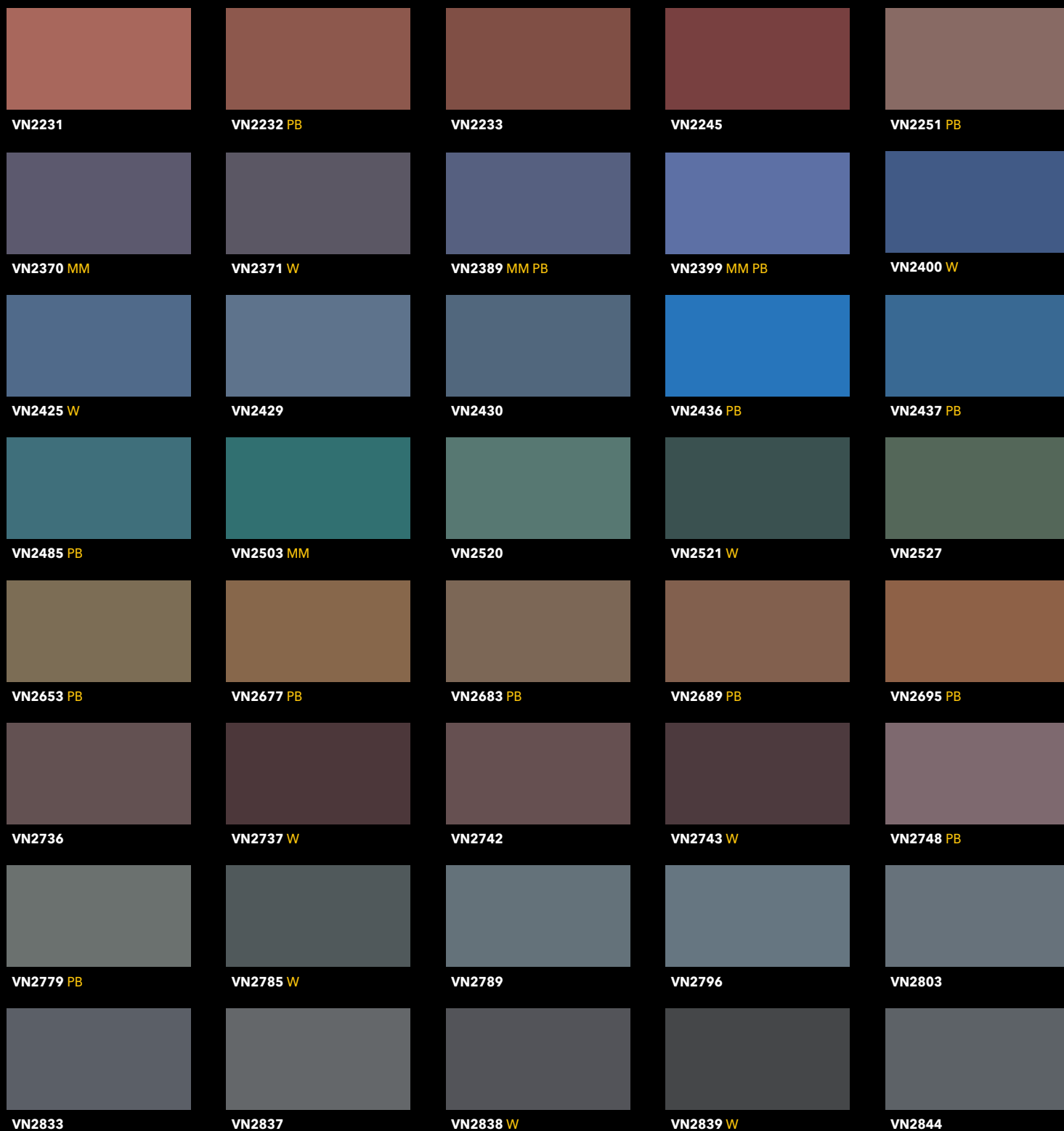
VN2845 W

W...vyžadován bílý podklad (např. formou základního nátěru, omítky, nebo stávajícího povrchu)
PB...vhodné i pro pórobeton, vyžadován bílý podklad (např. formou základního nátěru, omítky, nebo stávajícího povrchu)



Upozornění: Pro přesné zobrazení barev, prosím, použijte náš vzorník **Vision 2.0**. Různé struktury podkladů fasád mají vliv na barevný efekt, proto doporučujeme nejprve vytvořit na vaší fasádě vzorek barevného odstínu.

(ETICS) - 29 barevných odstínů Solid na pórobeton!



MM...odstín tónovatelný v míchacích centrech vybavených míchacím automatem



U zde vyobrazených barevných odstínů je při použití matné silikon-akrylátové fasádní barvy P 407 Acrylosan (tónované z výroby) povoleno nedodržení indexu světelné odrazivosti HW podle pokynů v BFS-Merkblätter 21 a 11. P 407 Acrylosan vyniká maximální barevnou stálostí, nízkou tendencí ke špinění a vysokou paropropustností.

PROFITEC

PROFITEC THERM

ProfiTec je kvalitní německá značka barev a laků pro profesionály. Díky 20letým zkušenostem vám nabízíme také kompletní zateplovací systémy (ETICS) - inovativní certifikovaná řešení od A do Z, od lepení, přes armování až po finální omítky, tedy vše v jednom. Tyto zateplovací systémy splňují všechny požadavky moderního a kreativního designu a dlouhodobé životnosti respektující konstrukce vašich objektů.

www.profitec.cz

Meffert ČR
spol. s r.o.

Meffert ČR spol. s r.o., Do Čertous 2627/9, 193 00 Praha 9 – Horní Počernice
volejte zdarma 800 156 612, objednavky@meffert.cz